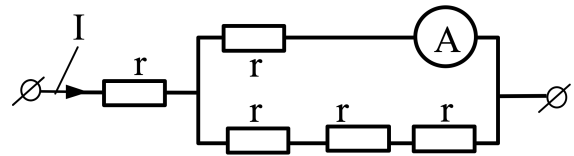


Домашнее задание №14

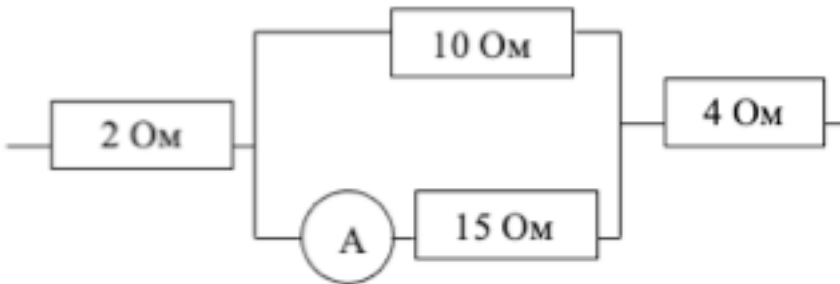
1. Через участок цепи (см. рисунок) течет постоянный ток $I = 4$ А. Что показывает амперметр? Сопротивлением амперметра пренебречь.



- 1) 1 А 2) 2 А 3) 3 А 4) 1,5 А

2. Четыре электролампочки, рассчитанные на напряжение 3 В и силу тока 0,3 А каждая, надо включить параллельно и питать от источника с напряжением 5,4 В. Какое дополнительное сопротивление надо включить последовательно с цепочкой ламп?

3. Найдите распределение токов и напряжений в цепи, если амперметр показывает 2 А.



4. Если вольтметр соединить последовательно с сопротивлением 14 кОм, то при напряжении в сети 120 В он покажет 50 В. Если соединить его последовательно с неизвестным сопротивлением, то при подключении к той же сети он покажет 10 В. Определите величину неизвестного сопротивления (в кОм).